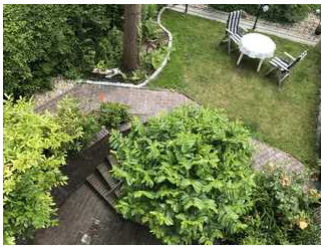


# Kapitäns Koje

Ferienwohnung

Hooksiel



## Beschreibung

Die Kapitänskoje ist ein Souterrainappartement mit einer kleinen Terrasse und einem eingezäunten Garten.

Der Wohnraum ist mit dem Küchen- und Essbereich kombiniert.

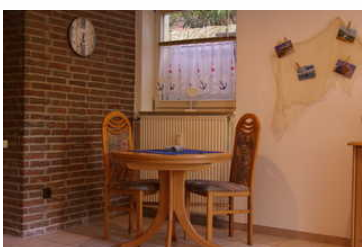
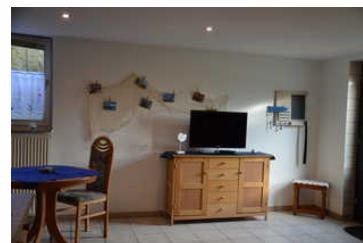
Der Schlafraum ist separat. Das Bett ist 1,40 breit. Zusätzlich befindet sich im Wohnraum eine Schlafcouch von 1,60m

Das Bad ist mit einer Dusche ausgestattet.

Es gibt die Möglichkeit eine Waschmaschine und einen Trockner in einem separaten Haus zu nutzen.

Sprachen: englisch, deutsch

## Kapitäns Koje



Das Souterrainappartement ist eine Zweizimmerwohnung mit einer Terrasse und einem kleinen eingezäunten Garten. Im Garten darf gegrillt werden.

Der Wohnraum ist kombiniert mit einer Küchenzeile und einem Essbereich.

Das Souterrainappartement verfügt über einen Wohnraum mit Küchenzeile und Essbereich.

Die Couch ist ausziehbar (1,60mx2m). Außerdem ist ein kleines Schlazimmer mit einem Doppelbett (1,40x2m) und einem Bad mit Dusche vorhanden.

Ein Kinderbett wird auf Anfrage hinzugestellt.

Zum Appartement gehört eine Terrasse und ein eingezäunter Garten.

## Ausstattung Zimmer

Größe: 40 qm

Belegung max.: 3

Anzahl Schlafzimmer: 1

Tiere willkommen: ja

WLAN: ja

Waschmaschine: ja

### Hinweise zu Haustieren

Ein bis zwei Haustiere kosten pro Übernachtung 4,- zusammen. In dem Souterrainappartement sind maximal drei Haustiere erlaubt. Das dritte Haustier kostet 10,- pauschal.

Buchen Sie länger als zwei Wochen, so reisen die Haustiere ab der dritten Woche frei mit.

Bei einem weiteren Aufenthalt im gleichen Kalenderjahr dürfen die Haustiere frei mitreisen.

**Allgemein:** Doppelbett, für Monteure geeignet, Heizung, radfreundlich, Schlafsofa, separates Grundstück, Terrasse

**Außenanlage:** Garten zur Nutzung, Parkplatz, Sitzecke im Garten, umzäuntes Grundstück

**Essen & Trinken:** Grillmöglichkeit

**Küche:** Backofen, Gefriermöglichkeit, Küche (offen), Kühlschrank, Mikrowelle, Spülmaschine

**Sanitär:** Dusche/WC

**Service:** Tiere willkommen, Trockner, Waschmaschine

**Technik:** CD-Player, WLAN, TV - Flachbild

## So haben Gäste nach ihrem Aufenthalt bewertet

5 von max. 6 Punkten bei 7 Bewertungen insgesamt

| Punkte                  | 1 | 2 | 3 | 4 | 5 | 6 |
|-------------------------|---|---|---|---|---|---|
| Ausstattung Zimmer/Fewo | ● | ● | ● | ● | ● |   |

| Punkte                                | 1 | 2 | 3 | 4 | 5 | 6 |
|---------------------------------------|---|---|---|---|---|---|
| Sauberkeit                            | ● | ● | ● | ● |   |   |
| Service & Freundlichkeit              | ● | ● | ● | ● | ● | ● |
| Lage der Unterkunft (wie beschrieben) | ● | ● | ● | ● | ● | ● |
| Beschreibung entsprach der Unterkunft | ● | ● | ● | ● | ● | ● |
| Preis-Leistung                        | ● | ● | ● | ● | ● |   |
| Empfehlenswert                        | ● | ● | ● | ● | ● |   |

## Allgemeine Lageinformationen

Das Souterrainapartment liegt ortskernnah. Von dort aus erreichen Sie in kurzer ZEit den Dorfkern mit kleinen Einkaufsmöglichkeiten sowie den Alten Hafen.

## Entfernungen

|                           |                           |                           |                   |
|---------------------------|---------------------------|---------------------------|-------------------|
| Arzt: 700 m               | Badestelle/Gewässer: 4 km | Bäcker: 300 m             | Bahnhof: 15 km    |
| Geldautomaten/Bank: 500 m | Bushaltestelle: 1 km      | Krankenhaus/Klinik: 10 km | Restaurant: 500 m |
| Schwimm-/Spaßbad: 1.5 km  | Strand: 4 km              | Supermarkt: 700 m         | Zentrum: 500 m    |

Objekt ID: 112216